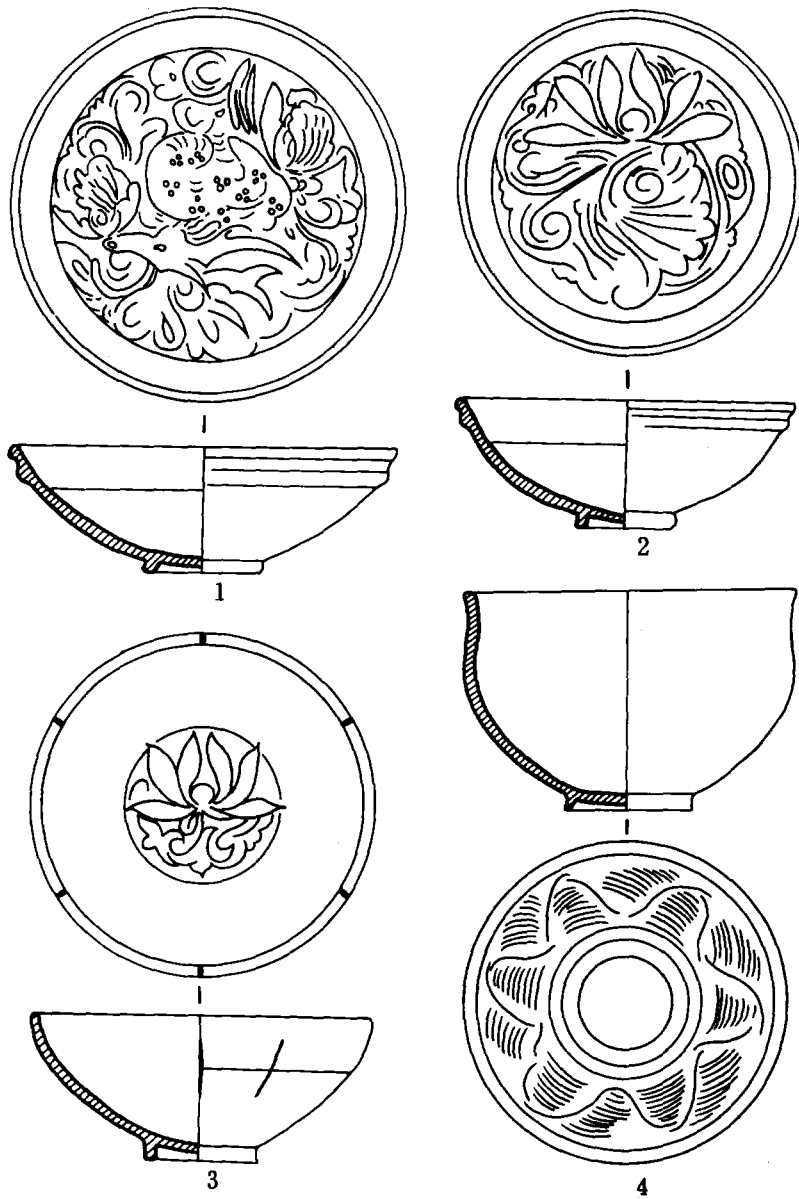


陕西三原县西秦砖窑出土一批耀州窑瓷器

马琴莉 (三原县博物馆)

1981年6月26日,陕西省三原县高渠乡西秦砖窑工人在掘土时发现了一批耀州窑瓷器。现

存三原县博物馆。这批瓷器主要有碗、碟、钵、炉等日常生活用品,现介绍如下,供研究者参考。



图一 出土瓷器

1. 鹿纹碗 2. 莲花纹碗 3. 1式小碗 4. 钵

1. 鹿纹碗 3件。口径19—21.5、高6.8—7.4厘米。形制相同，皆敞口，弧唇，口缘外有一周凹槽，腹壁呈小弧形，圈足。内壁剔刻卧鹿花草图案。通体施豆绿色釉，有冰裂纹（图一，1；封三，上左）。

2. 莲花纹碗 16件。编号965—982号，口径18—21.5、底径5.5—6.5、高约7—8厘米。这16件大小虽有差异，但外形相同，皆为敞口、弧唇，腹壁呈小弧形，圈足，口沿外有一周凹槽，内壁剔刻莲花叶草纹。通体施豆绿色釉，有冰裂纹（图一，2；封三，上右）。

3. 小碗 3件。分两式：

I式1件。编号987号，口径11.6、足径3.1、高5.2厘米。通体施豆绿色釉，有扩散型冰裂纹。敞口，弧唇，小弧腹，圈足。口沿有6个刀削痕，与外壁6条线痕相对应，外壁中间有一圈弦纹，内壁底部剔刻莲花叶草纹（图一，3）。

II式2件。编号988号，口径10.5、足径3.5、高4.5厘米。敞口，弧唇，小弧腹，圈足。通体施豆绿色釉，有扩散型冰裂纹（图二，1）。

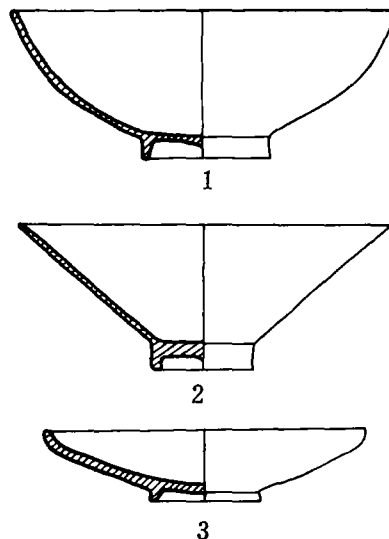
4. 大碗 1件。编号1358号。口径20.2、足径5.7、高8厘米。通体施橄榄绿色釉，冰裂纹明显。敞口，圆唇，斜直腹壁，圈足。腹壁内有6条等距离平直棱，口沿外壁有一周凹弦纹（图二，2）。

5. 碟 4件。口径18、足径6.5—6.5、高3厘米。皆为敛口，斜腹壁，矮圈足。胎黄，釉泛豆绿色，有细微开片，内心刮釉一圈，露出胎质形成涩圈（图二，3）。

6. 钵 1件。编号1359号。口径18.5、高12厘米。侈口，直颈，鼓腹，圈足。内壁下部剔刻水波纹，通体施豆绿色釉，内底刮釉一圈，形成涩圈，通体冰裂纹明显（图一，4）。

7. 鼎：1件。编号1351号。口径9.8、高11.3厘米。直口，方唇，直颈，鼓腹，三兽足。腹上部有一周凹弦纹，通体施豆绿色釉，未及内腹壁，有冰裂纹（封三，下左）。

8. 狮子器座 1件。编号1364号。通高10.5、通长11.3厘米。下为双层平板座，座上站立一狮。狮子昂首微右偏，圆目翘鼻，圆耳，张嘴伸舌，胸系铃铛，背配饰有云雷纹鞍垫，鞍垫上置一仰莲形台，狮尾上卷，与莲台口沿相接。狮前一文官站立于平板座边突出的兽头上。通体施绿色釉（封三，下右）。



图二 出土瓷器

1. I式小碗 2. 大碗 3. 碟

此次出土的这些瓷器，集实用与美观于一身。其中豆绿色鹿纹碗被耿宝昌、张浦生等国家文物鉴定委员会委员定为国家一级珍贵文物，莲花纹碗和瓷钵被定为国家二级珍贵文物。这些瓷器的出土，为耀州窑瓷器的研究提供了新的实物资料。

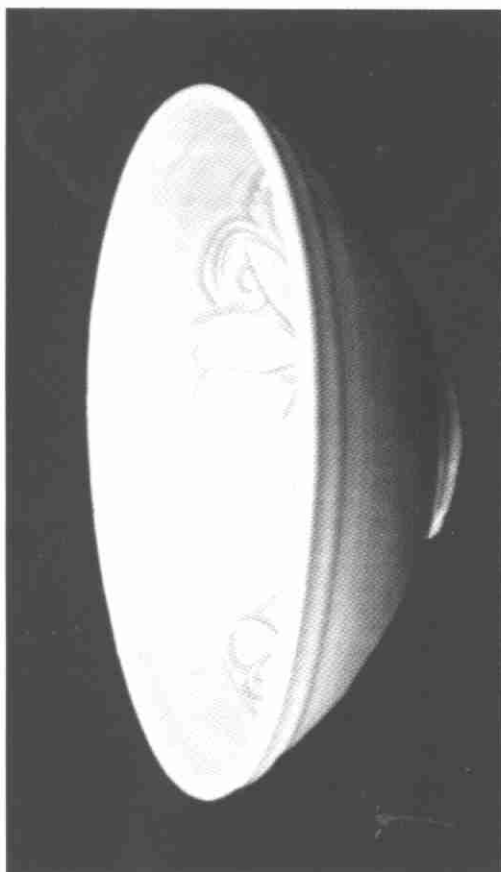
绘图：王天喜

摄影：吕肇

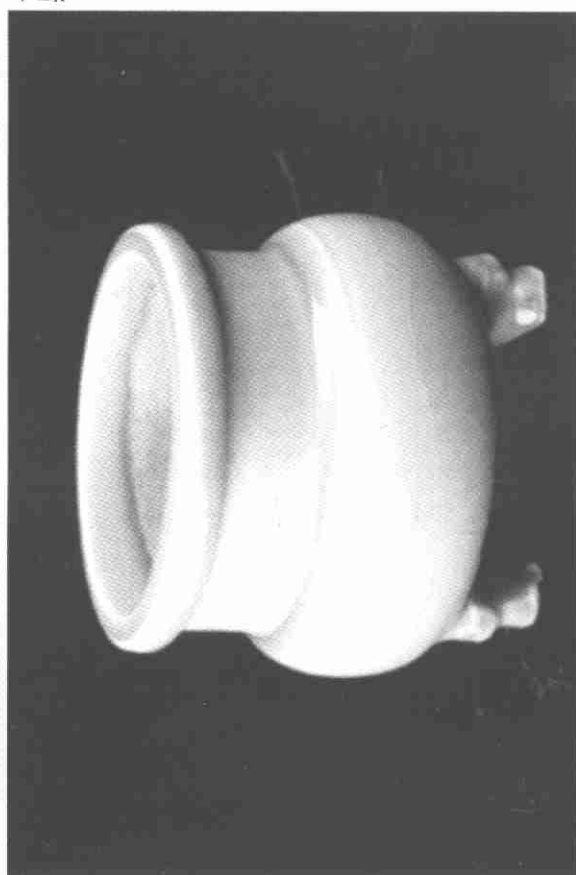
陕西三原西秦砖窑出土耀州窑瓷器



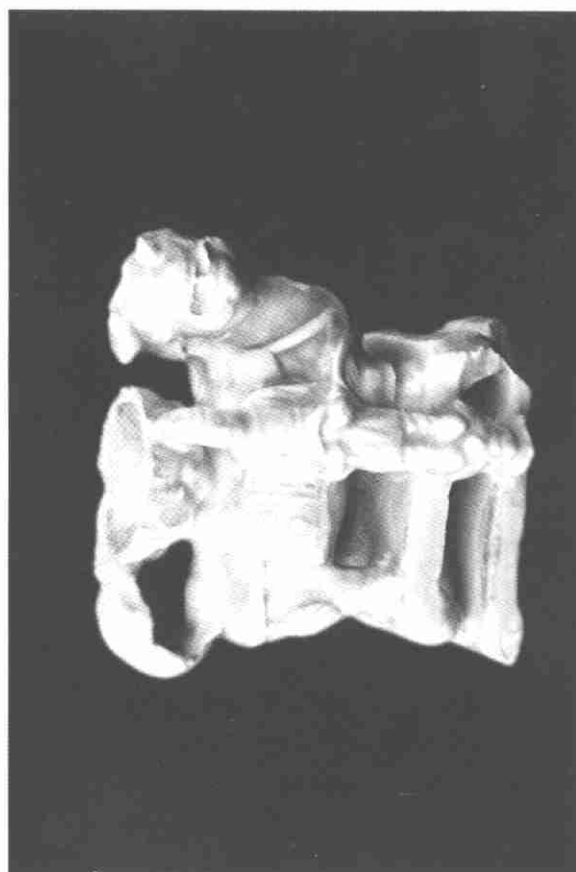
▼鹿纹碗



▲莲花瓷碗



▼鼎



▲狮子器座